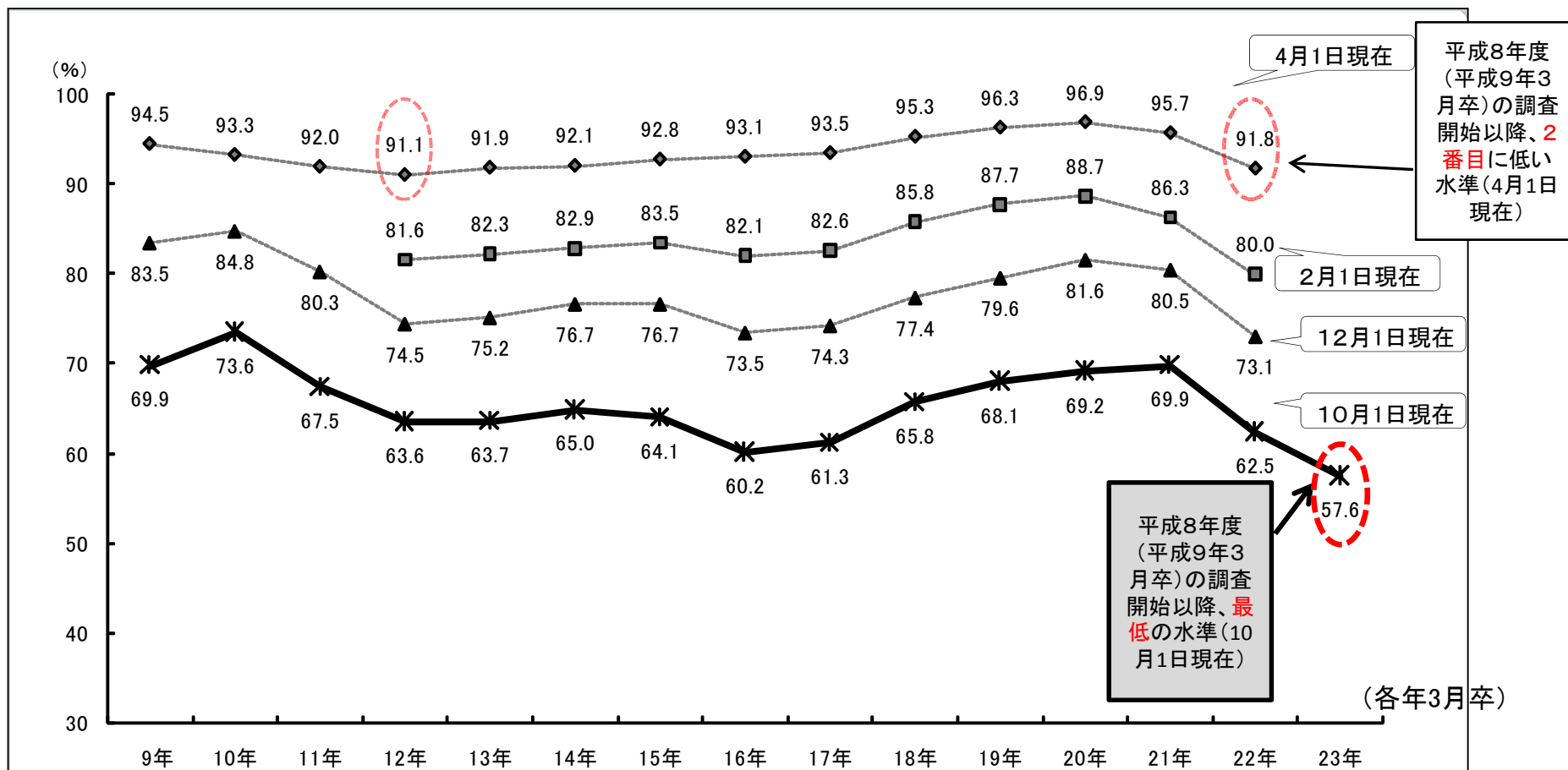


# 新規大学卒業者の就職状況の推移と見込み

○ 今春の新規大卒者の就職環境は、厳しい状況（10月1日現在）。

- ・ 就職内定率は57.6%。前年同期差は4.9ポイント減。
- ・ 就職内定者数は23万6千人（前年同期比12%減）

※ 文部科学省「学校基本調査」（速報値）から推計した卒業予定者数に本調査結果（就職希望率、就職内定率）を乗じて推計した数値



(資料出所)「大学等卒業予定者就職内定状況調査」(厚生労働省・文部科学省)

(注)内定率とは、就職希望者に占める内定取得者の割合。